



mental health styria

pro mente | stmk

ANGEBOTSÜBERSICHT

PRO MENTE STEIERMARK

Angebote im Rahmen der psychosozialen Versorgung in der Steiermark

Berufliche Rehabilitation
Clearing Management
Klinische & psychologische Diagnostik
Arbeitsfähigkeitsprofilerstellung
Berufliche Orientierung
Berufstraining
Arbeitstraining
Beschäftigung
Zuverdienst
Soziale Rehabilitation
Tagesstruktur
Wohnen
Forensik
Mobile Betreuung
Sport & Bewegung
Prävention
Beratung
Selbsthilfe & Empowerment
Medizinische Betreuung



unterstützt von:
<http://ec.europa.eu/es/>



Impressum:

10. Auflage | © 2018 by pro mente steiermark GmbH

Inhalt/Gestaltung/Layout: pro mente steiermark GmbH
Druck und Fertigstellung: Digitaldruck, Annenstraße 34, 8020 Graz

Alle Rechte vorbehalten.

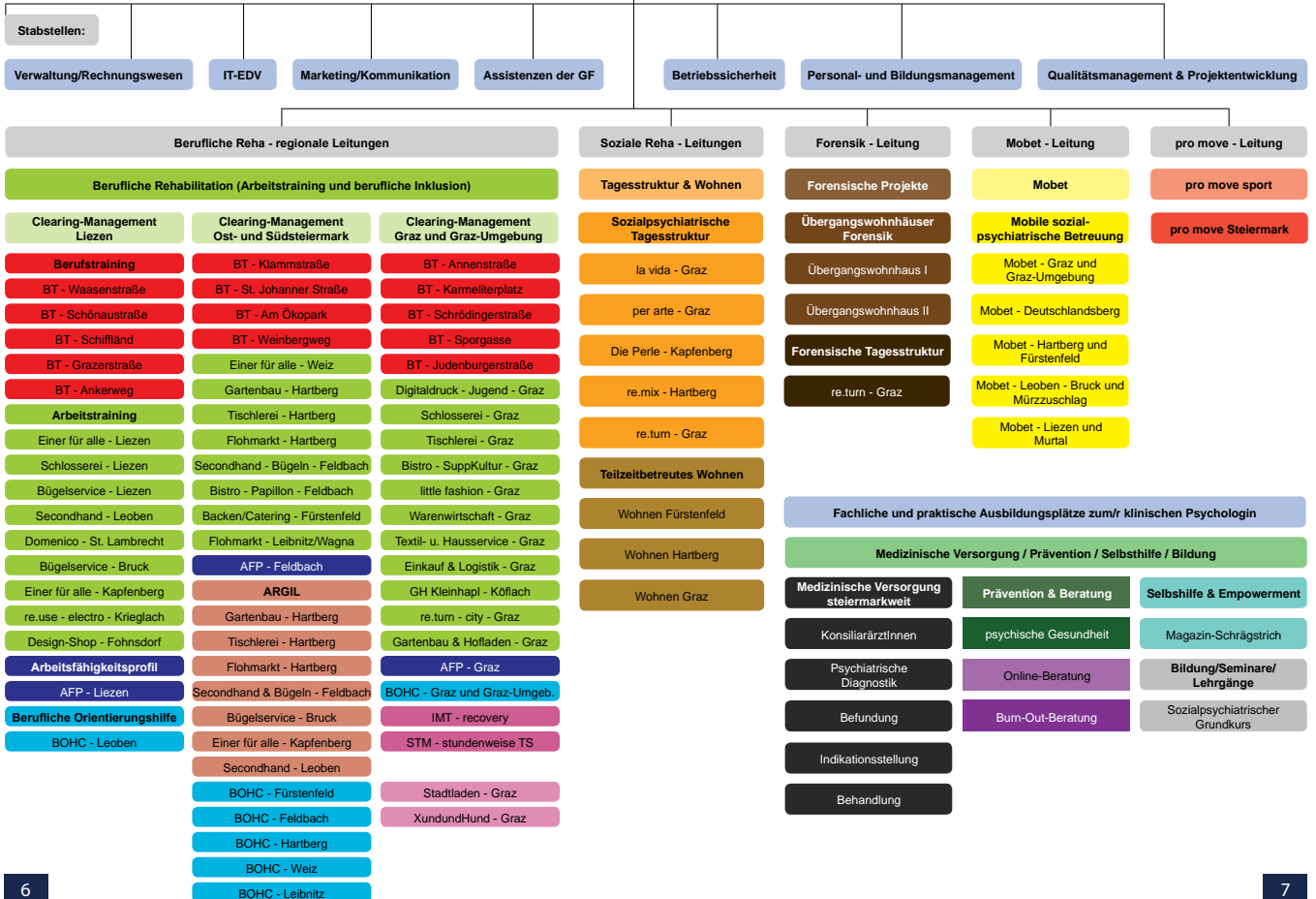
INHALT

<input type="checkbox"/>	ORGANIGRAMM	6
<input type="checkbox"/>	ÜBER PRO MENTE STEIERMARK	8
■	Geschäftsführung	
<input type="checkbox"/>	REGIONALE ANGEBOTSLANDKARTE	12
	BERUFLICHE REHABILITATION	16
■	Clearing Management	
■	Berufstraining	
■	Arbeitstraining	
■	Arbeitsfähigkeitsprofilerstellung	
■	Berufliche Orientierung & Clearing	
■	Argil	
	SOZIALE REHABILITATION	34
■	Stundenweise Tagesstruktur (STM) & individuelles Training (ITM)	
■	Sozialpsychiatrische Tagesstrukturen	
■	Teilzeitbetreutes Wohnen	
	FORENSIK	39
■	Übergangswohnhäuser	
■	Forensische Tagesstruktur	
■	MOBILE SOZIALPSYCHIATRISCHE BETREUUNG	41
	SPORT & BEWEGUNG	43
■	pro move	
	PRÄVENTION & BERATUNG	44
■	Psychische Gesundheit am Arbeitsplatz	
■	Online-Beratung	
■	Burnout-Beratung	
	SELBSTHILFE & EMPOWERMENT	47
■	Magazin „Schraegstrich“	
■	MEDIZINISCHE BETREUUNG	48
	BILDUNG	49
■	Sozialpsychiatrischer Grundkurs	



ORGANIGRAMM

Geschäftsführung



ÜBER PRO MENTE STEIERMARK

Hilfe für die Seele

Eine psychische Erkrankung kann jede/n von uns treffen. pro mente steiermark hilft, wenn es einmal passiert. Bei uns erhalten **Menschen mit psychischen Erkrankungen oder psychosozialen Problemen** die Unterstützung, die sie brauchen, um ihr Leben wieder in den Griff zu bekommen. Unser Ziel ist, Betroffenen

Stabilität und sinnvolle Beschäftigung zu bieten, damit diese wieder voller Selbstvertrauen und Zuversicht am beruflichen und sozialen Leben teilnehmen können.

Der Mangel an geeigneten Maßnahmen zur Arbeitsrehabilitation für Menschen mit psychischen Erkrankungen war es, der Geschäftsführerin Andrea Zeitlinger **im Jahr 1989** dazu veranlasste, das landesweit **erste Arbeitstrainings-Zentrum für Langzeitarbeitslose und psychisch erkrankte Menschen** zu gründen. Ein kleines, engagiertes Team bestehend aus acht Personen arbeitete am Standort Graz intensiv daran, die damals 26 Teilnehmerinnen und Teilnehmer durch Tätigkeiten in den Sparten Büro, Tischlerei, Schneiderei und Schlosserei erfolgreich und dauerhaft in den Arbeitsmarkt zu integrieren.

Heute hat sich pro mente steiermark als **größter Anbieter von psychosozialen Dienstleistungen in der Steiermark** etabliert. An Standorten im gesamten Bundesland **hilft unser Team jährlich rund 4.000 Menschen** dabei, ihr Leben mit psychischen Beeinträchtigungen zu meistern.

Unsere Angebote decken ein breites Spektrum ab:

- Maßnahmen zur beruflichen Rehabilitation
- Zuverdienstmaßnahmen
- Klinische und psychologische Diagnostik
- Tagesstrukturierende Beschäftigung
- Mobile sozialpsychiatrische Betreuung
- Teilzeitbetreutes Wohnen
- Forensische Dienstleistungen
- Sport und Bewegung



GF Andrea Zeitlinger, MSc

- Betriebliche Gesundheitsvorsorge, Präventionsarbeit und Beratung zu den Themen Depression, Burnout und psychische Gesundheit am Arbeitsplatz
- Online-Beratung
- Selbsthilfe & Empowerment
- Medizinische Betreuung

Wofür steht pro mente steiermark?

Personenorientierung

Institutionelle Einrichtungen wie Krankenhäuser sind in der Betreuung psychisch erkrankter Menschen nicht mehr wegzudenken. Dennoch sollten die individuellen Bedürfnisse eines und einer jeden Betroffenen immer Priorität gegenüber einer institutionellen Unterbringung haben. Unsere Mitarbeiterinnen und Mitarbeiter finden gemeinsam mit den Betroffenen jenes Hilfsangebot aus unserem Angebotsspektrum heraus, das am besten für diese passt. Denn selbst bei gleicher Diagnose sind die Auswirkungen von psychischen Erkrankungen und somit die Bedürfnisse von Mensch zu Mensch verschieden.

Wohnortnahe Angebote

Um die Entwurzelung und Entfremdung zu ihrem Umfeld (Wohnort, Familie, Freunde) zu verhindern, ist die Betreuung hilfebedürftiger Menschen bei uns so ausgerichtet, dass sie in ihrer vertrauten Umgebung bleiben können. Bürgergesellschaft, Solidarität und Verantwortung an den Mitmenschen sollen dabei im Mittelpunkt stehen.

Empowerment und Hilfe zur Selbsthilfe

Psychisch kranke Menschen werden oft damit konfrontiert, was sie alles nicht können. Wir richten unser Augenmerk auf ihre Stärken und Ressourcen, die es gemeinsam wieder zu aktivieren gilt. Während ihrer Zeit bei pro mente steiermark geben wir Betroffenen das Rüstzeug mit auf den Weg, das sie brauchen, um in Zukunft psychische Krisen leichter zu bewältigen oder zu vermeiden. Außerdem wollen wir Menschen durch die Ermutigung zu Empowerment, also durch die Ermutigung zu mehr Selbstbestimmung, dazu bringen, Hilfe gezielt in Anspruch zu nehmen.



DSA Andrea Zeitlinger, MSc
E: andrea.zeitlinger@promentesteiermark.at



Mag.ª Barbara Haas
E: barbara.haas@promentesteiermark.at

pro mente steiermark GmbH

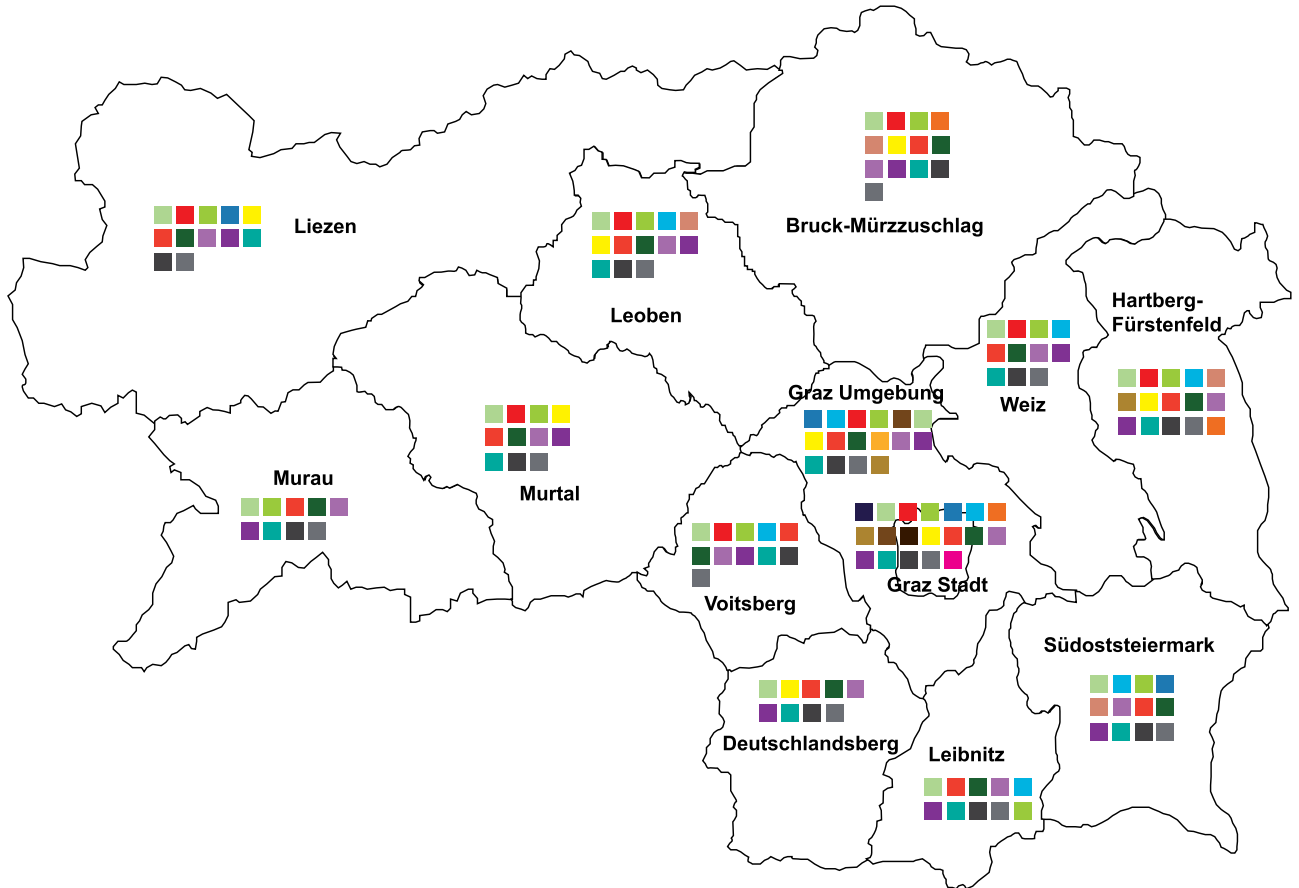
Eisteichgasse 17, 8042 Graz
T: +43 (0)50 441 0
F: +43 (0)50 441 216
E: zentrale@promentesteiermark.at

Weitere Informationen unter **www.promentesteiermark.at**

SELBSTBEWUSSTSEIN ENTFALTEN



UNSERE STEIERMARKWEITEN ANGEBOTE



UNSERE STEIERMARKWEITEN ANGEBOTE

■ **Clearing Management**

Erste Anlaufstelle für Menschen, die sich für die Teilnahme an einem Arbeits- oder Berufstraining interessieren

■ **Berufstraining**

Unterstützung bei der Entwicklung neuer beruflicher Perspektiven und Training unter betriebsähnlichen Strukturen

■ **Arbeitstraining – eine nach § 303 ASVG anerkannte berufliche Rehabilitationsmaßnahme**

Training und Förderung unter realen Arbeitsbedingungen und Entwicklung von beruflichen Perspektiven für den Wiedereinstieg ins Erwerbsleben

■ **Erstellung eines Arbeitsfähigkeitsprofils - eine nach § 303 ASVG anerkannte berufliche Rehabilitationsmaßnahme.**

Punktuelle, situationsbezogene und handlungsorientierte Unterstützung für Menschen mit Leistungsschwierigkeiten, um ihre Arbeitsfähigkeit zu verbessern

■ **Berufliche Orientierungshilfe & Clearing**

Information über die eigene Arbeitsfähigkeit und Berufskompetenz als Basis für die Planung weiterer beruflicher Schritte

■ **Argil – niederschwellige Beschäftigung**

Stunden- und fallweise niederschwellige Beschäftigung zur stufenweisen Integration in den Arbeitsmarkt

■ **stundenweise Tagesstruktur & individuelles Training**

Für Menschen die aus verschiedenen Gründen erwerbsunfähig sind bzw. eine geringfügige Beschäftigung ausüben wollen.

■ **Sozialpsychiatrische Tagesstruktur**

Stabilisieren der seelischen Gesundheit durch sinnvolle Beschäftigung, Gestaltung und Strukturierung des Alltags

■ **Teilzeitbetreutes Wohnen**

Teilzeitbetreute Wohnversorgung für Menschen, die noch nicht in der Lage sind, ohne regelmäßige Betreuung zu leben

■ **Übergangswohnhäuser**

Betreuer Übergang aus dem Maßnahmenvollzug zum Erproben der Freiheit für Menschen, die eine Straftat begangen haben

■ **Forensische Tagesstruktur**

Stabilisieren der seelischen Gesundheit durch sinnvolle Beschäftigung, Gestaltung und Strukturierung des Alltags für die Bewohnerinnen und Bewohner der Übergangswohnhäuser

■ **Mobile sozialpsychiatrische Betreuung**

Mobile, individuelle und bedarfsorientierte Unterstützung bei der Lebensbewältigung im eigenen Umfeld; so lange und intensiv wie nötig

■ **pro move steiermark und österreich**

Sport- und Bewegungsangebote für Menschen mit psychischen Problemen zur Verbesserung ihrer Lebensqualität auf körperlicher, psychischer und sozialer Ebene

■ **Psychische Gesundheit am Arbeitsplatz**

Coaching und Workshops für Unternehmen und deren Mitarbeiterinnen und Mitarbeiter zur langfristigen Sicherung des Unternehmenserfolgs

■ **Online-Beratung**

Rat und Hilfe für Menschen mit psychischen Problemen und deren Angehörige; auf Wunsch anonym

■ **Burnout-Beratung**

Rat und Hilfe für Betroffene und Burnout-Gefährdete

■ **Magazin „Schraegstrich“**

Magazin, dessen Redaktionsteam sich ausschließlich aus Betroffenen zusammensetzt, die mittels dieses Projekts unterstützt werden, ihre eigenen Fähigkeiten zu entdecken

■ **Medizinische Betreuung**

Psychiatrische Diagnostik, Erstellung von Befunden und Indikationsstellung durch Konsiliarfachärztinnen und -ärzte für Psychiatrie

■ **Sozialpsychiatrischer Grundkurs**

Vermittlung von grundlegendem sozialpsychiatrischem Wissen in den Bereichen Beratung, Betreuung und Koordination

Weitere Informationen unter www.promentesteiermark.at

CLEARING MANAGEMENT

Das Clearing Management ist die erste Anlaufstelle für Menschen mit psychischen Problemen, die sich für die Teilnahme an einer Maßnahme zur beruflichen Rehabilitation (Arbeits- oder Berufstraining) interessieren.

WAS BIETET DAS CLEARING MANAGEMENT?

Für Menschen mit psychischen Problemen:

- Erstkontakt für Betroffene, die an einer Maßnahme zur beruflichen Rehabilitation (ab Seite 18) teilnehmen möchten
- Detaillierte Informationen zu allen Projekten der beruflichen Rehabilitation (Wiedereingliederung in den Arbeitsmarkt)
- Abklären des Bedarfs, der individuellen Bedürfnisse und Voraussetzungen der Bewerberinnen und Bewerber
- Gemeinsam mit dem Bewerber/der Bewerberin organisiert das Clearing Management die Teilnahme an einer Maßnahme zur beruflichen Rehabilitation

Für zuweisende Institutionen:

- Erstkontakt für zuweisende Institutionen (AMS, PV)
- Vermittlung zwischen Bewerberinnen/Bewerbern und den zuweisenden Institutionen

Clearing Management Graz, Graz Umgebung und Voitsberg

T: +43 (0)50 441-0

E: cm@promentesteiermark.at

Clearing Management Liezen

T: +43 (0)50 441-0

E: cm@promentesteiermark.at

Clearing Management Oststeiermark

Am Ökopark 5, 8230 Hartberg

T: +43 (0)50 441-0

E: cm@promentesteiermark.at

Weitere Informationen unter www.promentesteiermark.at

BERUFSTRAINING

Menschen mit psychischen Problemen fällt der Weg zurück ins Berufsleben nicht immer leicht. Um den Wiedereinstieg gut zu bewältigen, bieten wir Betroffenen mit unseren Berufstrainings Unterstützung bei der Planung und Entwicklung neuer Perspektiven. Reale Aufträge und der Kontakt mit KundInnen helfen ihnen, ihren Platz in Gesellschaft und Erwerbsleben wiederzufinden und zu festigen.

UNSER ANGEBOT

- gezieltes Training unter arbeitsmarktnahen Bedingungen
- Entwickeln von beruflichen und persönlichen Perspektiven
- Erlernen, Erproben und Festigen von sozialen, organisatorischen und fachlichen Fähigkeiten
- Fördern von Eigenständigkeit und Arbeitsfähigkeit
- Hilfe bei der Stabilisierung und Verbesserung der psychischen und sozialen Lebenssituation
- bei Bedarf Vorbereitung auf weiterführende berufliche Rehabilitationsmaßnahmen

VORRAUSSETZUNGEN

- Mindestalter: 17 Jahre
- psychosoziale, psychische oder psychiatrische Probleme

DAUER

- 12 Monate
- Einstieg bei freien Plätzen laufend möglich

LEISTUNGEN

- Übernahme des Lebensunterhalts durch die Kostenträger (AMS, Land Steiermark)
- Sozialversicherung

KONTAKT

Erstgespräch mit den Mitarbeiterinnen und Mitarbeitern des Clearing Managements (siehe Seite 17)

GRAZ UND GRAZ UMGEBUNG

Berufstraining Annenstraße / re.use – bike

Annenstraße 34, 8020 Graz
M: +43 (0)664 88 69 13 99, T: +43 (0)50 441 333
F: +43 (0)50 441 335
E: re.use-bike@promentesteiermark.at

Berufstraining Karmeliterplatz / Buchbinderei

Karmeliterplatz 3, 8010 Graz
T: +43 (0)50 441 234, F: +43 (0)50 441 235
E: landesarchiv@promentesteiermark.at

Berufstraining Schrödingerstraße / Textil- und Hausservice

Schrödingerstraße 4a, 8020 Graz
T: +43 (0)50 441 250, F: +43 (0)50 441 255
E: textil-hausservice-graz@promentesteiermark.at

Berufstraining Sporgasse / little fashion

Sporgasse 29, 8010 Graz
M: +43 (0)664 88 69 13 09, T: +43 (0)50 441 256
F: +43 (0)50 441 259
E: little-fashion@promentesteiermark.at

Berufstraining Judenburgerstraße / Gasthaus zum Kleinhapl

Judenburgerstraße 6, 8580 Köflach
M: +43 (0)664 88 69 13 10, T: +43 (0)50 441 310
E: gasthaus-kleinhapl@promentesteiermark.at

OBERSTEIERMARK

Berufstraining Ankerweg / Design-Shop

Ankerweg 1, 8753 Fohnsdorf
T: +43 (0)50 441 277, F: +43 (0)50 441 279
E: design.fohnsdorf@promentesteiermark.at

Berufstraining Grazer Straße / re.use – electro

Grazer Straße 36, 8670 Krieglach
M: +43 (0)664 88 97 89 85, T: +43 (0)50 441 340
F: +43 (0)50 441 343
E: re.use-electro@promentesteiermark.at

BERUFSTRAINING

Berufstraining Schiffländ

Schiffländ 8, 8600 Bruck/Mur
T: +43 (0)50 441 305, F: +43 (0)50 441 306
E: buegelservice-bruck@promentesteiermark.at

Berufstraining Schönaustraße / Wäsche- und Bügelservice

Schönaustraße 8, 8940 Liezen
T: +43 (0)50 441 390
E: buegelservice-liezen@promentesteiermark.at

Berufstraining Waasenstraße / Secondhand-Shop

Waasenstraße 8, 8700 Leoben
T: +43 (0)50 441 313, F: +43 (0)50 441 315
E: second-hand-leoben@promentesteiermark.at

OSTSTEIERMARK

Berufstraining Am Ökopark / Räumung – Übersiedlung – Flohmarkt

Am Ökopark 8, 8230 Hartberg
M: +43 (0)664 88 69 13 14, T: +43 (0)50 441 284
F: +43 (0)50 441 286
E: uebersiedlung@promentesteiermark.at

Berufstraining Klammstraße / Café und Backstube

Klammstraße 2, 8160 Weiz
M: +43 (0)664 88 69 13 16 und +43 (0)664 88 69 13 17
T: +43 (0)50 441 327, F: +43 (0)50 441 329
E: handel-weiz@promentesteiermark.at

Berufstraining St. Johanner Straße / Gartenbau

Habersdorferstraße 19, 8230 Hartberg
M: +43 (0)664 88 69 13 15, T: +43 (0)50 441 287
F: +43 (0)50 441 289
E: gartenbau@promentesteiermark.at

Berufstraining Weinbergweg / Backen & Catering

Weinbergweg 1, 8280 Fürstenfeld
M: +43 (0)664 88 43 80 93, T: +43 (0)50 441 280
F: +43 (0)50 441 281
E: backen-catering@promentesteiermark.at

Weitere Informationen unter **www.promentesteiermark.at**

ARBEITSTRAINING

Arbeitstraining – eine nach § 303 ASVG anerkannte berufliche Rehabilitationsmaßnahme

Eine Aufgabe zu haben gibt dem Leben Sinn und der Seele Selbstvertrauen. Bei unseren Arbeitstrainings bekommen Menschen mit psychischen Problemen die Unterstützung, die sie brauchen, um wieder fit für den Arbeitsmarkt zu sein. Anhand realer Aufträge helfen wir ihnen, persönliche und fachliche Stärken zu erkennen, die Belastbarkeit zu steigern und damit ein angstfreies Verhältnis zum Erwerbsleben aufzubauen.

UNSER ANGEBOT

- Vorbereitung auf den beruflichen (Wieder-)Einstieg
- Arbeiten unter betrieblichen Strukturen und realen Aufträgen
- Entwickeln von beruflichen und persönlichen Perspektiven
- Erlernen, Erproben und Festigen von sozialen und fachlichen Fähigkeiten
- Fördern der Eigenständigkeit
- Praktika bei Betrieben in der freien Wirtschaft
- auf individuelle Bedürfnisse abgestimmtes Training unter Anleitung von geschulten Trainerinnen und Trainern

VORRAUSSETZUNGEN

- Mindestalter: 17 Jahre
- psychosoziale, psychische oder psychiatrische Probleme

DAUER

- 12 Monate
- Einstieg bei freien Plätzen laufend möglich

LEISTUNGEN

- Übernahme des Lebensunterhalts durch die Kostenträger (AMS, Pensionsversicherungsanstalt)
- Sozialversicherung

KONTAKT

Erstgespräch mit den Mitarbeiterinnen und Mitarbeitern des Clearing Managements (siehe Seite 17)

GRAZ UND GRAZ UMGEBUNG

Bistro „Suppkultur“

Liebenauer Hauptstraße 141, 8041 Graz
T: +43 (0)50 441 248, F: +43 (0)50 441 233
E: bistro-suppkultur@promentesteiermark.at

little fashion

Sporgasse 29, 8010 Graz
M: +43 (0)664 88 69 13 09, T: +43 (0)50 441 256 oder -258
E: little-fashion@promentesteiermark.at

Gartenbau & Dienstleistungen

Neufeldweg 197, 8041 Graz
M: +43 (0)664 88 69 13 53, T: +43 (0)50 441 385
E: gartenprojekt@promentesteiermark.at

Einkauf & Logistik

Liebenauer Gürtel 12, 8041 Graz
T: +43 (0)50 441 400
E: einkauf-logistik-graz@promentesteiermark.at

Warenwirtschaft & Logistik

Liebenauer Gürtel 12, 8041 Graz
T: +43 (0)50 441 425
E: wawi@promentesteiermark.at

Digitaldruck Graz

Annenstraße 34, 8020 Graz
T: +43 (0)50 441 252, F: +43 (0)50 441 255
E: digitaldruck@promentesteiermark.at

re.turn – city

Schießstattgasse 2-4, 8010 Graz
T: +43 (0)50 441 336, M: +43 (0)664 88 69 13 91
F: +43 (0)50 441 338
E: re.turn-city@promentesteiermark.at

ARBEITSTRAINING

Schlosserei

Grazerfeldstraße 5, 8053 Graz
T: +43 (0)50 441 220, F: +43 (0)50 441 224
E: schlosserei-graz@promentesteiermark.at

Textil- und Hausservice

Schrödingerstraße 4a, 8020 Graz
T: +43 (0)50 441 250, F: +43 (0)50 441 255
E: textil-hausservice-graz@promentesteiermark.at

Tischlerei

Grazerfeldstraße 5, 8053 Graz
T: +43 (0)50 441 221, F: +43 (0)50 441 224
E: tischlerei-graz@promentesteiermark.at

Gasthaus zum Kleinhapl

Judenburgerstraße 6, 8580 Köflach
M: +43 (0)664 88 69 13 10, T: +43 (0)50 441 310
E: gasthaus-kleinhapl@promentesteiermark.at

OBERSTEIERMARK

Einer für alle – Der soziale Nahversorger Liezen

Rathausplatz 2, 8940 Liezen
M: +43 (0)664 88 69 13 19, T: +43 (0)50 441 320
E: handel-liezen@promentesteiermark.at

Schlosserei Liezen

Wirtschaftspark C9, 8940 Liezen
T: +43 (0)50 441 323, F: +43 (0)50 441 325
E: schlosserei-liezen@promentesteiermark.at

Wäsche- und Bügelservice Liezen

Schönaustraße 8, 8940 Liezen
T: +43 (0)50 441 390
E: buegelservice-liezen@promentesteiermark.at

domenico - Stiftungsgarten St. Lambrecht

Hauptstraße 57, 8813 St. Lambrecht
T: +43 (0)664 45 81 991
E: domenico@promentesteiermark.at

Secondhand-Shop Leoben

Waasenstraße 8, 8700 Leoben
T: +43 (0)50 441 313, F: +43 (0)50 441 315
E: second-hand-leoben@promentesteiermark.at

Einer für alle – Der soziale Nahversorger Kapfenberg

Wiener Straße 52, 8605 Kapfenberg
T: +43 (0)50 441 307, F: +43 (0)50 441 309
E: handel-kapfenberg@promentesteiermark.at

Wäsche- und Bügelservice Bruck/Mur

Schiffländ 8, 8600 Bruck/Mur
T: +43 (0)50 441 305, F: +43 (0)50 441 306
E: buegelservice-bruck@promentesteiermark.at

re.use – electro Krieglach

Grazer Straße 36, 8670 Krieglach
M: +43 (0)664 88 97 89 85, T: +43 (0)50 441 340
E: re.use-electro@promentesteiermark.at

Design-Shop Fohnsdorf

Ankerweg 1, 8753 Fohnsdorf
T: +43 (0)50 441 277, F: +43 (0)50 441 279
E: design.fohnsdorf@promentesteiermark.at

OSTSTEIERMARK

Einer für alle – Der soziale Nahversorger Weiz

Klammstraße 2, 8160 Weiz
M: +43 (0)664 88 69 13 16 oder M: +43 (0)664 88 69 13 17
E: handel-weiz@promentesteiermark.at

Gartenbau Hartberg

Habersdorferstraße 19, 8230 Hartberg
M: +43 (0)664 88 69 13 15, T: +43 (0)50 441 287
E: gartenbau@promentesteiermark.at

Räumung – Übersiedlung – Flohmarkt Hartberg

Am Ökopark 8, 8230 Hartberg
M: +43 (0)664 88 69 13 14, T: +43 (0)50 441 284
E: uebersiedlung@promentesteiermark.at

ARBEITSTRAINING

Tischlerei & Möbelrestaurierung Hartberg

Habersdorferstraße 19, 8230 Hartberg
T: +43 (0)50 441 287, M: +43 (0)664/ 88 69 13 15
F: +43 (0)50 441 289
E: tischlerei-hartberg@promentesteiermark.at

Café & Bistro Papillon Feldbach

Gleichenbergerstraße 16-20, 8330 Feldbach
M: +43 (0)664 88 69 13 35, T: +43 (0)50 441 274
E: cafe-bistro@promentesteiermark.at

Secondhand-Shop mit Wäsche- & Bügelservice Feldbach

Gleichenbergerstraße 16-20, 8330 Feldbach
M: +43 (0)664 88 69 13 21, T: +43 (0)50 441 271
E: second-hand-feldbach@promentesteiermark.at

Backen & Catering Fürstenfeld

Weinbergweg 1, 8280 Fürstenfeld
M: +43 (0)664 88 43 80 93, T: +43 (0)50 441 280
E: backen-catering@promentesteiermark.at

Räumung – Übersiedelung – Flohmarkt Wagna

Marburger Straße 105, 8435 Wagna
M: +43 (0)664 88 97 89 83, T: +43 (0)50 441 415
E: flohmarkt@promentesteiermark.at

Weitere Informationen unter www.promentesteiermark.at



ARBEITSFÄHIGKEITSPROFIL

Arbeitsfähigkeitsprofil ist eine nach § 303 ASVG anerkannte berufliche Rehabilitationsmaßnahme.

Die Erstellung eines individuellen Arbeitsfähigkeits-Profiles ist ein Angebot für Menschen mit psychischen Beeinträchtigungen und für Menschen, denen es schwerfällt, einen Arbeitsplatz zu finden. Im Arbeitsprozess wird ermittelt, was sie zu leisten imstande sind, welche Rahmenbedingungen an einem Arbeitsplatz für sie förderlich sind und welche Stärken sie besitzen.

UNSER ANGEBOT

- Arbeiten unter betrieblichen Strukturen und realen Aufträgen
- Abklären und Verbessern der persönlichen Arbeitsfähigkeit
- Prüfen der Fähigkeiten hinsichtlich der Ansprüche am Arbeitsmarkt
- Stärken von vorhandenen Fähigkeiten
- Erarbeiten von beruflichen und persönlichen Perspektiven
- Erstellen eines Plans zur beruflichen Rehabilitation

VORAUSSETZUNGEN

- Mindestalter: 17 Jahre
- psychosoziale, psychische oder psychiatrische Probleme bzw. eingeschränkte Vermittelbarkeit am Arbeitsmarkt

DAUER

- 3 Monate
- Bei freien Plätzen ist ein Einstieg laufend möglich.

LEISTUNGEN

- Übernahme des Lebensunterhalts durch Kostenträger (AMS oder Pensionsversicherungsanstalt)
- Sozialversicherung

Arbeitsfähigkeitsprofil Graz

Schrödingerstraße 4a, 8020 Graz

T: +43 (0)50 441 250

E: textil-hausservice-graz@promentesteiermark.at

Arbeitsbereiche:

- Digitaldruck
- Schlosserei und Tischlerei
- Dienstleistungen, Einkauf, Logistik
- Textil- und Hausservice
- Fahrradwerkstatt
- Küche

Arbeitsfähigkeitsprofil Feldbach

Gleichenbergerstraße 16-20, 8330 Feldbach

M: +43 (0)664 88 69 13 21, T: +43 (0)50 441 271

E: second-hand-feldbach@promentesteiermark.at

Arbeitsbereiche:

- Secondhand-Shop
- Wäsche- und Bügelservice

Arbeitsfähigkeitsprofil für Jugendliche und Erwachsene Liezen

Schönaugasse 8, 8940 Liezen

T: +43 (0)664/ 35 78 975

E: afp-liezen@promentesteiermark.at

Arbeitsbereiche:

- Schlosserei
- Fahrradrecycling
- Fahrrad-Prototypenbau
- Taschenschneiderei

Weitere Informationen unter www.promentesteiermark.at

BERUFLICHE ORIENTIERUNGSHILFE & CLEARING

Die Berufliche Orientierungshilfe ist ein Angebot für arbeits- oder lehrestellensuchende Menschen. Unter Berücksichtigung ihrer individuellen Stärken, Fähigkeiten und Interessen werden bei der Orientierungshilfe fundierte Informationen zur eigenen Arbeitsfähigkeit erarbeitet.

UNSER ANGEBOT

- Entwickeln neuer beruflicher Perspektiven
- Erlangen von Informationen zur eigenen Arbeitsfähigkeit und Berufskompetenz
- Stärken der eigenen berufsspezifischen Selbsteinschätzung
- Abklären von arbeitsrelevanten Fähigkeiten
- Unterstützung beim Erkennen von Mängeln und hemmenden Faktoren
- Unterstützung beim Erlangen von neuen Fähigkeiten und Stärken
- Unterstützung bei der Planung weiterer beruflicher Schritte

VORAUSSETZUNGEN

- Mindestalter: 15 Jahre
- beim AMS als arbeitslos oder lehrestellensuchend vorgemerkt
- Bedarf an beruflicher Orientierung
- Anstreben einer Beschäftigung, Qualifizierung oder Weiterbildung

Dauer

- 1 Monat

LEISTUNGEN

- Deckung des Lebensunterhalts durch Kostenträger (AMS)
- Sozialversicherung

EINSTIEG

- Kontaktaufnahme mit dem/der zuständigen AMS-Berater/in
- Erstgespräch mit den Mitarbeiterinnen und Mitarbeitern der Beruflichen Orientierungshilfe & Clearing

Berufliche Orientierungshilfe & Clearing Graz und Graz-Umgebung

Grazerfeldstraße 5, 8053 Graz

T: +43 (0)50 441 269

M: +43 (0)664 88 69 13 46

E: boh.graz@promentesteiermark.at

Berufliche Orientierungshilfe & Clearing Feldbach

Gleichenbergerstraße 16-20, 8330 Feldbach

M: +43 (0)664 88 69 13 48

E: boh.feldbach@promentesteiermark.at

Berufliche Orientierungshilfe & Clearing Fürstenfeld

Weinbergweg 1, 8280 Fürstenfeld

M: +43 (0)664 88 69 13 47

E: boh.fuerstenfeld@promentesteiermark.at

Berufliche Orientierungshilfe & Clearing Hartberg

Am Ökopark 9, 8230 Hartberg

M: +43 (0)664 88 69 13 47

E: boh.hartberg@promentesteiermark.at

Berufliche Orientierungshilfe & Clearing Weiz

Klammstraße 2, 8160 Weiz

M: +43 (0)664 88 69 13 48

E: boh.weiz@promentesteiermark.at

Berufliche Orientierungshilfe & Clearing Leibnitz

Marburger Straße 105, 8435 Wagna/Leibnitz

M: +43 (0)664 88 97 89 87

E: boh.leibnitz@promentesteiermark.at

Berufliche Orientierungshilfe & Clearing Leoben

Waasenstraße 8, 8700 Leoben

M: +43 (0)664 88 97 89 94

E: boh.leoben@promentesteiermark.at

Weitere Informationen unter **www.promentesteiermark.at**

ARGIL

ARGIL bedeutet „Arbeit – Ressourcen – Gemeinschaft – Integration – Lebensqualität“. Für Kundinnen und Kunden des regionalen Case Managements besteht die Möglichkeit, in ein zeitlich begrenztes Arbeitsverhältnis zur stufenweisen Integration in den Arbeitsmarkt aufgenommen zu werden.

UNSER ANGEBOT

- zeitlich befristetes Arbeitsverhältnis zur stufenweisen Integration in den Arbeitsmarkt
- Aufnahme eines (Transit-)Arbeitsverhältnisses

VORAUSSETZUNGEN

- Teilnahme an dem über das AMS zugewiesenen regionalen ARIS Case Management
- Mindestalter: 16 Jahre

DAUER

- 2 bis 6 Monate

LEISTUNGEN

- Übernahme des Lebensunterhaltes
- Sozialversicherung
- Fahrtkostenzuschuss

ARGIL – niederschwellige Beschäftigung Obersteiermark

Wiener Straße 52, 8605 Kapfenberg
M: +43 (0)664 88 69 13 84
E: argil.oberstmk@promentesteiermark.at

Standorte:

Bruck/Mur:

- Wäsche- und Bügelservice

Kapfenberg:

- „Einer für alle“ – Lebensmittelhandel

Leoben:

- Secondhand-Shop

ARGIL – niederschwellige Beschäftigung Oststeiermark

Am Ökopark 9, 8230 Hartberg
M: +43 (0)664/88 69 13 83
E: argil.oststmk@promentesteiermark.at

Standorte:

Hartberg:

- Gartenbau
- Räumung – Übersiedlung – Flohmarkt
- Tischlerei & Möbelrestaurierung

Feldbach:

- Secondhand-Shop

Weitere Informationen unter www.promentesteiermark.at

Mit der stundenweisen tagesstrukturierenden Maßnahme (STM) erhalten Menschen in/nach psychischen Krisen oder psychiatrischen Beeinträchtigungen die Möglichkeit, nach und nach wieder ihren Tag sinnvoll zu gestalten und ihre psychische Stabilität wieder herzustellen.

UNSER ANGEBOT

- Förderung der Teilhabe an der Gesellschaft
- sinnvolle Tagesgestaltung
- Stabilisierung und Ausbau der vorhandenen Fähigkeiten
- Verbesserung von Lebensqualität, lebenspraktischen Fertigkeiten und psychosozialem Ist-Zustand
- Prävention von (weiterer) Chronifizierung sowie Erhalt und Verbesserung der Gesundheit
- Entwicklung und Erprobung tragfähiger Sozialkontakte und Eingliederung in das soziale Umfeld
- Reaktivierung und Weiterentwicklung früherer Ressourcen und Fähigkeiten
- Die Teilnahme ist stundenweise möglich (ab 2 h pro Tag)

VORAUSSETZUNGEN

- Mindestalter: 18 Jahre
- beim AMS Voraussetzung ist ein positiver BT-PSY-Bescheid durch das Land Steiermark (ist dieser nicht vorhanden, werden Sie von pro mente bei der Antragstellung unterstützt)
- Dauer: 12 Monate

LEISTUNGEN

- jegliche Bezugsart, die Sie während der Zeit Ihrer Erwerbsunfähigkeit beziehen (Reha-Geld, I-Pension, Arbeitsunfähigkeitspension, BMS ohne Meldung beim AMS, DLU, o.ä.)

pro mente steiermark GmbH

Stundenweise Tagesstrukturierende Maßnahme (STM)

Ansprechpartner: Mag. Joachim Hagn, MSc, Leitung

Eisteichgasse 17, 8042 Graz

Mobil: +43 (0)664 88 69 13 36

E-Mail: joachim.hagn@promentesteiermark.at

Weitere Informationen unter www.promentesteiermark.at

ITM – recovery ist eine individuelle Trainingsmaßnahme für psychisch erkrankte Menschen im Rehageldbezug, die im Erwerbsleben wieder Fuß fassen wollen.

UNSER ANGEBOT

- Arbeiten unter betrieblichen Strukturen
- Arbeitszeit mind. 20 h pro Woche (Teilzeit)
- Förderung von Eigenständigkeit und Arbeitsfähigkeit
- Hilfe bei der Stabilisierung und Verbesserung der psychischen und sozialen Lebenssituation
- Erlernen, Erproben und Festigen von fachlichen Fertigkeiten
- Lernen, mit psychischen Krisen im Kontext mit Beschäftigung umzugehen
- bei Bedarf: Vorbereitung auf weiterführende berufliche Rehabilitationsmaßnahmen
- bei Bedarf: Übermittlung in eine stabilisierende tagesstrukturierende Maßnahme
- klinische und psychologische Diagnostik
- fachärztliche Unterstützung
- Sport- und Bewegungsmodule

VORAUSSETZUNGEN

- Menschen im Alter von mind. 18 Jahren mit einer psychischen Erkrankung im Rehabilitationsgeldbezug, die motiviert sind, wieder im Erwerbsleben Fuß zu fassen
- Menschen, die einen stationären psychiatrischen Aufenthalt oder eine ambulante Rehabilitation hinter sich haben und sich im Rehageldbezug befinden
- ohne fachliche Vorkenntnisse
- 12 Monate (max. 15 Monate)

LEISTUNGEN

- Rehabilitationsgeld
- Fahrtkostenzuschuss

pro mente steiermark GmbH

Individuelle Trainingsmaßnahme, ITM – recovery

Ansprechpartner: Mag. Joachim Hagn, MSc, Leitung

Eisteichgasse 17, 8042 Graz

Mobil: +43 664 88 69 13 36

E-Mail: joachim.hagn@promentesteiermark.at

SOZIALPSYCHIATRISCHE TAGESSTRUKTUR

Jeden Tag einer sinnvollen Beschäftigung nachzugehen bedeutet, dem Leben Inhalt zu geben. Während oder nach einer psychischen Krise kann sie stabilisierend wirken. Die sozialpsychiatrische Tagesstruktur vermittelt Betroffenen durch gemeinsames Tun sowohl eine neue Form des Miteinanders als auch das Gefühl „Ich kann was!“. Diese Erfahrung bewirkt eine positive Selbsteinschätzung.

ZIELE

- psychosoziale Stabilisierung
- stationäre Aufenthalte vermeiden lernen
- Förderung sozialer Kompetenzen
- Erlernen basiskultureller Fertigkeiten
- Psychoedukation
- Aufbau eines gesunden Selbstwertes
- Erlernen alltagspraktischer Fertigkeiten
- (Wieder-)Eingliederung in ein soziales System
- Förderung von Eigenverantwortlichkeit und Selbstständigkeit
- Angehörigenarbeit – Integration des eigenen Umfeldes
- bei Bedarf Vorbereitung der Integration in den Arbeitsbereich als Vorstufe zur Arbeitsrehabilitation

UNSER ANGEBOT

- handwerkliche oder kunsthandwerkliche Betätigung
- psychologische Diagnostik
- Einzel- und Gruppengespräche
- Freizeitaktivitäten
- verschiedene Gruppenangebote im Sinne der Psychoedukation
- Sportangebote
- Gesundheitsförderung
- bei Bedarf auch ärztliche Betreuung

BETREUUNG

Die Betreuung erfolgt durch ein multiprofessionelles Team. Bei Bedarf besteht die Möglichkeit, einen Konsiliararzt/eine Konsiliarärztin zu konsultieren.

VORAUSSETZUNGEN

- handwerkliche oder kunsthandwerkliche Betätigung

- Mindestalter: 18 Jahre (in Ausnahmefällen ab Beendigung der Schulpflicht)
- eine oder mehrere psychische Erkrankung(en)
- einmalige oder dauerhafte psychische Problematik
- Unterstützungsbedarf im psychischen oder psychosozialen Bereich

DAUER

- 18 Monate

la vida – Sozialpsychiatrische Tagesstruktur

Schönaugasse 8a, 8010 Graz
M: +43 (0)664 88 69 13 23, T: +43 (0)50 441 225
E: lavida@promentesteiermark.at

per arte – Sozialpsychiatrische Tagesstruktur

Stiftingtalstraße 322, 8010 Graz
M: +43 (0)664 88 69 13 24, T: +43 (0)50 441 263
E: perarte@promentesteiermark.at

re.turn – Sozialpsychiatrische Tagesstruktur

Neufeldweg 199, 8041 Graz
M: +43 (0)664 88 69 13 25, T: +43 (0)50 441 228
E: re.turn@promentesteiermark.at

re.mix – Sozialpsychiatrische Tagesstruktur

Am Ökopark 5, 8230 Hartberg
M: +43 (0)664 88 69 13 44
E: re.mix@promentesteiermark.at

Die Perle – Sozialpsychiatrische Tagesstruktur

Hafendorf 5, 8605 Kapfenberg
M: +43 (0)664 88 43 80 99, T: +43 (0)50 441 410
E: dieperle@promentesteiermark.at

Weitere Informationen unter www.promentesteiermark.at

Für Menschen mit psychischen Problemen, die noch nicht in der Lage sind, sich selbstständig zu versorgen und ohne regelmäßige Betreuung zu leben, bietet pro mente steiermark eine teilzeitbetreute Wohnversorgung an.

ZIELE

- soziale Rehabilitation und Reintegration
- Schaffung eines positiven sozialen Wohnklimas zur Stärkung der sozialen Fähigkeiten
- Gewinn eines neuen Lebensumfeldes einschließlich der Einbindung des vorhandenen sozialen Netzwerkes
- Training von persönlichen und alltagsrelevanten Fähigkeiten

BETREUUNG

- durch ausgebildete Mitarbeiterinnen und Mitarbeiter aus dem psychosozialen Bereich

VORAUSSETZUNGEN

- Mindestalter: 18 Jahre
- (chronische) psychische Probleme
- Bedarf an regelmäßiger Betreuung

DAUER

- individuell, nach Bedarf

SELBSTKOSTEN

- Eigenfinanzierung des Lebensunterhaltes

Teilzeitbetreutes Wohnen Fürstenfeld

Hauptstraße 21, 8280 Fürstenfeld
M: +43 (0)664 88 69 13 31 oder +43 (0)664 88 69 13 34
E: tzw.fuerstenfeld@promentesteiermark.at

Teilzeitbetreutes Wohnen Hartberg

St. Johanner Straße 9, 8230 Hartberg
M: +43 (0)664 88 69 13 78
E: tzw.hartberg@promentesteiermark.at

Teilzeitbetreutes Wohnen Graz

Hödlweg 7, 8020 Graz
M: +43 (0)664 88 69 13 85
E: tzw.graz@promentesteiermark.at

Weitere Informationen unter www.promentesteiermark.at

Psychisch kranken Straftäterinnen und Straftätern, die gerade eine Haftstrafe oder die Unterbringung in einer psychiatrischen Klinik hinter sich haben, fällt es oft schwer, im „normalen“ Leben wieder Fuß zu fassen. In unseren beiden Übergangswohnhäusern bieten wir ihnen eine schrittweise und begleitete Erprobung der Freiheit an – mit dem Ziel, in Zukunft ein psychisch, sozial, emotional und finanziell stabiles Leben führen zu können.

ZIELE

- Stabilisierung (psychisch, sozial, emotional, finanziell)
- Weiterentwicklung sozialer und lebenspraktischer Fähigkeiten
- Förderung der eigenständigen Strukturierung des Alltags
- Verhinderung neuerlicher Delinquenz
- soziale und gesellschaftliche Reintegration

ZIELGRUPPE

- Maßnahmenuntergebrachte nach § 21/1 (Wohnhaus¹) bzw. § 21/2 (Wohnhaus²). Dies sind bedingt Entlassene gemäß § 47 StGB, Untergebrachte gemäß § 429 (4) StPO sowie bedingt Verurteilte mit Nachsicht der Einweisung in eine Anstalt gemäß § 45 StGB. Die Unterbringung erfolgt je nach Verurteilung.

ANGEBOTE

- vollzeitbetreutes Wohnen
- Trainingswohnungen

DAUER DES AUFENTHALTES

- Das Wohn- und Betreuungsangebot kann auf Weisung des Gerichts ein bis zwei Jahre in Anspruch genommen werden.

EINSTIEG

- Erstgespräch am momentanen Aufenthaltsort

Übergangswohnhaus¹ und Übergangswohnhaus²

M: +43 (0)664 88 69 13 50
E: michaela.wlattnig@promentesteiermark.at

Weitere Informationen unter www.promentesteiermark.at

Die Werkstatt der forensischen Tagesstruktur bietet sinnvolle Beschäftigung, Gestaltung und Strukturierung des Alltags für die Bewohnerinnen und Bewohner der Übergangwohnhäuser an.

Eine multiprofessionelle, ressourcenorientierte, systemische Begleitung und Intervention soll die Bewohnerinnen und Bewohner unterstützen, Fähigkeiten für den Umgang mit der eigenen Erkrankung zu entfalten und ein möglichst authentisches, selbstbestimmtes, beruflich integriertes und straffreies Leben führen zu können.

ZIELE

- Stabilisierung und Verbesserung der psychischen und sozialen Lebenssituation
- Verhinderung von sozialer Isolation
- Förderung sozialer Kompetenzen
- Förderung von Eigenverantwortlichkeit und Selbstständigkeit
- Psychoedukation
- Beschäftigung in einem geschützten Rahmen als sinnvolle Strukturierung des Tages
- Unterstützung bei der Wiedererlangung der Beziehungs- und Gruppenfähigkeit
- Steigerung des individuellen Selbstwertgefühls
- Bei Bedarf Vorbereitung der Integration in den Arbeitsbereich als Vorstufe zur Arbeitsrehabilitation

DAUER

- bis zu 18 Monate, Verlängerung nach Bedarf

Forensische Tagesstruktur Graz – re.turn

M: +43 (0)664 88 69 13 25

T: +43 (0)50 441 228

E: re.turn@promentesteiermark.at

Weitere Informationen unter www.promentesteiermark.at

Die Dienstleistungen der mobilen sozialpsychiatrischen Betreuung bieten Betroffenen Unterstützung bei ihrer Lebensbewältigung – mobil, in ihrem sozialen Umfeld, bedarfsorientiert, individuell und so lange und intensiv wie nötig.

ZIELE

- Stabilisierung und Verbesserung des psychischen und sozialen Wohlbefindens
- eigenständige und integrierte Lebensführung in einer selbst gewählten und vertrauten Umgebung

BETREUUNG

- durch ausgebildete Fachkräfte der psychosozialen Versorgung

VORTEILE

- Prinzip „Hilfe zur Selbsthilfe“
- Vertraulichkeit und Datenschutz

VORAUSSETZUNGEN

- Mindestalter: ab Beendigung der Schulpflicht
- psychische Probleme
- Benötigung einer dauerhaften oder zeitlich begrenzten mobilen sozialpsychiatrischen Betreuung

DAUER

- individuell angepasst

EINSTIEG

1. telefonischer Kontakt
2. Erstgespräch
3. Antragstellung (Hilfe durch Betreuerin bzw. Betreuer)

Mobile sozialpsychiatrische Betreuung Graz und Graz-Umgebung

Liebenauer Hauptstraße 141, 8041 Graz
und

Liebenauer Hauptstraße 102 – 104, 8041 Graz

M: +43 (0)664 88 69 13 05 (Erstkontakt)

T: +43 (0)50 441 339

E: mobet.graz@promentesteiermark.at

Mobile sozialpsychiatrische Betreuung Graz und Graz-Umgebung

Liebenauer Hauptstraße 141, 8041 Graz und
Liebenauer Hauptstraße 102 – 104, 8041 Graz
M: +43 (0)664 88 69 13 05 (Erstkontakt)
T: +43 (0)50 441 339
E: mobet.graz@promentesteiermark.at

Mobile sozialpsychiatrische Betreuung Deutschlandsberg

Jahnweg 1, 8530 Deutschlandsberg
M: +43 (0)664 88 69 13 60 (Erstkontakt)
T: +43 (0)50 441-0
E: mobet.dlbg@promentesteiermark.at

Mobile sozialpsychiatrische Betreuung Hartberg-Fürstenfeld

Am Ökopark 9, 8230 Hartberg
M: +43 (0)664 88 69 13 70 oder +43 (0)664 88 69 13 90 (Erstkontakt)
T: +43 (0)50 441-0
E: mobet.hartberg@promentesteiermark.at

Mobile sozialpsychiatrische Betreuung Leoben und Bruck/Mürzzuschlag

Wiener Straße 52, 8605 Kapfenberg
M: +43 (0)664 88 69 13 66 oder +43 (0)664 88 69 13 80 (Erstkontakt)
T: +43 (0)50 441-0
E: mobet.leoben@promentesteiermark.at

Mobile sozialpsychiatrische Betreuung Liezen und Murtal

Schönaustraße 8, 8940 Liezen
M: +43 (0)664 88 69 13 01 (Erstkontakt)
T: +43 (0)50 441-0
E: mobet.liezen@promentesteiermark.at

Weitere Informationen unter www.promentesteiermark.at

Sport trägt nachweislich zu unserem Wohlbefinden bei. Deshalb gibt es bei pro move kostenlose Sport- und Bewegungsangebote für Menschen mit psychischen Problemen. Ziel ist, mittels Sport in der Gruppe eine verbesserte Lebensqualität auf sozialer, körperlicher und seelischer Ebene zu bewirken.

ANGEBOT

- kostenlose Sportangebote
- Betreuung und Anleitung zur richtigen Ausführung
- Einzel- und Gruppengespräche
- Vermittlung zu anderen Freizeitvereinen (wenn gewünscht)

ZIELE

- Steigerung des allgemeinen Wohlbefindens
- Wahrnehmung der Eigenverantwortung

VORTEILE

- Gesundheitsförderung
- körperliche Belastungen des Berufsalltages besser bewältigen können
- Tagesstrukturierung
- interkultureller Austausch (Reisen zu Turnieren)
- Integration in öffentliche Freizeiteinrichtungen
- Entstehen von Trainingspartnerschaften

ZIELGRUPPE

- Menschen mit psychischen Problemen, die sich sportlich betätigen wollen

pro move steiermark und österreich

Sport und Bewegung
Liebenauer Hauptstraße 141, 8041 Graz
M: +43 (0)664 88 69 13 71 oder +43 (0)664 88 69 13 72
E: promove@promentesteiermark.at

Weitere Informationen unter www.promentesteiermark.at

Um die psychische Gesundheit am Arbeitsplatz zu fördern und somit langfristig zum Unternehmenserfolg beizutragen, bietet die Kampagne „Zwischen 8 und 5 – Psychische Gesundheit am Arbeitsplatz“ spezielle Workshop- und Coaching-Programme an.

ZIELE DER WORKSHOPS

- Präventionsmaßnahmen
- Früherkennung von psychischen Erkrankungen (Burnout, Depression, Psychosen, Sucht)
- Interventionsmöglichkeiten für Vorgesetzte und Personalverantwortliche

DAUER

- Impulsworkshop: 4 Einheiten
- Kurz-Seminar: 1 Tag
- Intensiv-Seminar: 2 Tage

ZIELGRUPPE DES EINZELCOACHINGS

- Mitarbeiterinnen und Mitarbeiter, die selbst unter psychischen Belastungen leiden (Arbeitsstress, Burnout, Depression)
- Führungskräfte und Personalverantwortliche, die Beratung und Unterstützung im Umgang mit (betroffenen) Mitarbeiterinnen und Mitarbeitern benötigen

DAUER

- 1 bis 10 Einheiten à 50 Minuten

PREISE

- auf Anfrage

pro mente steiermark GmbH

Eisteichgasse 17, 8042 Graz

T: +43 (0)50 441-0

E: zentrale@promentesteiermark.at

Weitere Informationen unter www.promentesteiermark.at

Sich auszusprechen und beraten zu lassen kann vieles verändern und manchmal auch helfen, nicht Veränderbares leichter zu ertragen. Unser BeraterInnen-Team bietet per E-Mail psychosoziale Hilfe und emotionale Unterstützung.

Das Angebot ist kein Ersatz für Therapie, sondern versteht sich als Beratung, Begleitung und Stelle für weiterführende Informationen. In akuten psychischen Krisensituationen ist die *Telefonseelsorge* unter der *Nummer 142* rund um die Uhr erreichbar.

HILFE BEI

- psychischen Problemen
- zwischenmenschlichen Konflikten
- Vereinsamung
- Belastungs- und Krisensituationen

VORTEILE

- kostenlos
- ortsungebunden
- anonym

ZIELGRUPPE

- Betroffene
- Angehörige

BERATUNGSTEAM

- kompetente und erfahrene Psychologinnen und Psychologen, Sozialarbeiterinnen und Sozialarbeiter und Psychotherapeutinnen und Psychotherapeuten

Senden Sie uns einfach ein E-Mail an

onlineberatung@promentesteiermark.at

Wir werden uns so bald wie möglich um Ihr Anliegen kümmern.

Weitere Informationen unter www.promentesteiermark.at

Burnout ist kein Persönlichkeitsdefekt, sondern eine Reaktion auf psychische Belastung. Diese wird individuell erlebt und äußert sich in verschiedenen Formen. Meist wird Burnout von den Betroffenen nicht als solches eingestanden. Zum Einen, weil es als „Versagen“ empfunden wird, zum Anderen, weil die Angst vor dem Verlust des Arbeitsplatzes oft größer ist als die Sorge um die eigene Gesundheit. Hilfe wird meist erst nach jahrelangem Leugnen geholt. In diesen Fällen liegt dann bereits eine ernsthafte Erkrankung vor.

In unserer Beratungsstelle erhalten Betroffene Rat und Hilfe.

MÖGLICHE SIGNALE FÜR BURNOUT

- Ermüdung, Erschöpfung
- ständiges Gefühl des Versagens, Schuldgefühle, Frustration
- Beeinträchtigung des Umganges mit anderen Menschen
- erhöhte Aggressivität
- negative Einstellung zur eigenen Arbeit und zunehmende Entwicklung eines negativen Selbstbildes
- es kann zu Alkohol- und Drogengebrauch kommen

pro mente steiermark GmbH
 Eisteichgasse 17, 8042 Graz
 T: +43 (0)50 441-0
 E: zentrale@promentesteiermark.at

Weitere Informationen unter **www.promentesteiermark.at**

Selbsthilfe & Empowerment

„Empowerment“ bedeutet, dass Menschen mit psychischen und sozialen Problemen darin gezielt unterstützt werden, ihre eigenen Fähigkeiten zu entdecken und die eigenen Lebensbedingungen aktiv zu gestalten. Entscheidend sind Grundsätze wie „mitwissen, mitreden, mitdenken und mitentscheiden“.

Das Magazin „Schrägstrich“

Das Projekt „SCHRÄGSTRICH - Das Magazin für Interessierte“ wird seit dem Jahr 2010 herausgegeben und erstellt von Menschen mit psychischen Erkrankungen im Rahmen ihrer Betreuung bei der pro mente steiermark GmbH. Es behandelt Themen, die alle Menschen gleichermaßen interessieren.

Das Redaktionsteam setzt sich aus Teilnehmerinnen und Teilnehmern der sozialpsychiatrischen Tagestruktur „per arte“ zusammen. Alle Redaktionsmitglieder bringen sich, je nach Talent, gleichermaßen ein.

Ziel des Projekts ist es, bestehenden Stigmata in der Gesellschaft gegenüber Menschen mit psychischen Erkrankungen entgegen zu wirken.

Preis:

Einzelausgabe € 2,- zuzüglich Versandkosten.
 Erhältlich bei ausgewählten Standorten der pro mente steiermark GmbH sowie bei:

per arte

Stiftingtalstraße 322, 8010 Graz
 T: +43 (0)50 441 263
 E: perarte@promentesteiermark.at



Weitere Informationen unter **www.promentesteiermark.at**

Steiermarkweit stehen unseren Teilnehmerinnen und Teilnehmern Ärztinnen und Ärzte für Psychiatrie zur Verfügung, die in regelmäßigen Abständen in unseren Einrichtungen vor Ort sind. Das Angebot beinhaltet psychiatrische Diagnostik, die Erstellung von Befunden und Indikationsstellungen zur weiteren Behandlung und Betreuung im Bedarfsfall.

Darüber hinaus stehen die Konsiliarfachärztinnen und -ärzte unseren Mitarbeiterinnen und Mitarbeitern im Rahmen von Supervisionen und Fallbesprechungen zur Verfügung, wodurch eine systematische und multiprofessionelle Zusammenarbeit gewährleistet ist.

ANGEBOTE

- medizinische Behandlung
- medizinische Befundung
- medizinische Betreuung
- psychiatrische Diagnostik
- Indikationsstellungen

VORRAUSSETZUNG

- Teilnahme an einer Maßnahme von pro mente steiermark

pro mente steiermark GmbH

Eisteichgasse 17, 8042 Graz
T: +43 (0)50 441-0
E: zentrale@promentesteiermark.at

Weitere Informationen unter www.promentesteiermark.at

Der von der pro mente steiermark GmbH angebotene sozialpsychiatrische Grundkurs vermittelt in 104 Unterrichtseinheiten grundlegendes sozialpsychiatrisches Wissen. Fester Bestandteil der Ausbildung ist die enge Verknüpfung zwischen Theorie und Praxis.

Der Grundkurs versteht sich vor allem als gezielte Weiterbildung für Personen, die im sozialpsychiatrischen Bereich tätig sind.

AUSBILDUNGSINHALTE

- Vermittlung von grundlegendem sozialpsychiatrischem Wissen
- Vermittlung grundlegender Themen der Sozialpsychiatrie
- Einbettung theoretischen Wissens in die Praxis
- regelmäßige Fallbesprechungen, Kleingruppenarbeiten und Intervisionseinheiten

AUSBILDUNGSZIELE

- theoretisches Wissen in praktischen Einheiten festigen
- fachliche als auch soziale Kompetenzen stärken
- Perspektivenerweiterung
- multiprofessionelle Vernetzung

TEILNAHMEVORAUSSETZUNGEN

- berufliche Tätigkeit im sozialpsychiatrischen Bereich
- Bestreben, sich innerhalb eines multiprofessionellen Teams weiterbilden zu wollen
- die Bereitschaft der Teilnehmerinnen und Teilnehmer, ihre eigenen Erlebnisse und Probleme aus der Berufspraxis zu schildern und somit in reflexiver Weise aktiv am Kurs mitzuwirken

ORGANISATION UND ANMELDUNG

pro mente steiermark GmbH
Mag.^a Cornelia Stamberger
T: +43 (0) 50 441 218
E: cornelia.stamberger@promentesteiermark.at

BEHANDLUNGSWUNSCH

Die nachfolgenden Angaben dienen als Informationsgrundlagen bei einer Aufnahme in eine Klinik und bilden wichtige Hinweise für einen individuellen Behandlungswunsch.

Frau/Herr

Geburtsdatum

Soz.-Vers.-Nr.

Hausärztin/Hausarzt

Therapeut(in)/Psychiater(in)/ambulante(r) Dienst(e)

Bei Aufnahme bitte folgende Vertrauensperson benachrichtigen

Ich bitte die Klinik in Zusammenarbeit mit oben genannter Vertrauensperson, sich um folgende Angelegenheiten zu kümmern

Kind(er) Tiere Arbeitgeber/Schule

Wohnung Finanzen Fahrzeug(e)

Sonstiges:

Ich möchte – soweit möglich – von weiblichen Mitarbeiterinnen betreut werden: ja ist mir egal

In der Aufnahmesituation ist für mich Folgendes hilfreich

Ich möchte Kontakt zu folgenden Personen (Besuch, Tel.)

Zu folgenden Personen (Besuch, Tel.) möchte ich keinen Kontakt

Ich nehme regelmäßig folgende Medikamente

In Krisen waren folgende Medikamente hilfreich

Diese Medikamente lehne ich ab

Bei der Medikamenteneinnahme bevorzuge ich

Tabletten/Dragees Tropfen Spritzen Depot

Gründe:

*Bei unumgänglichen psychiatrischen Zwangsmaßnahmen soll bitte **Nachstehendes beachtet werden** (Diese Bitte dient nicht als im Voraus getätigte Zustimmung zu Zwangsmaßnahmen!)*

Sitzwache bei Fixierung (inkl. Anwesenheit folgender Person/en)

Benachrichtigung folgender Person(en)



www.mental-health-styria.at