

TPZ - Söding

(Psychologie - Psychotherapie & Seelisches Wohlbefinden)

Praxisräume (13m²) und Seminarraum (35m²) in
8561 Söding - St. Johann, Bahnhofstraße 59 zu vermieten.



Zielgruppen:

Praxisräume:

- PsychotherapeutInnen
- PsychologInnen
- Personen mit qualifizierten anerkannten Gesundheitsberufen
- andere Zielgruppen auf Anfrage

Seminarraum:

- ganz-, halbtägige und Vermietungen abends möglich
- Yogakurse, Achtsamkeitstrainings, Supervisionsgruppen, Selbsterfahrungsgruppen, gesundheitsbasierte Gruppentrainings etc.
- nicht geeignet für Kinder oder intensive sportliche Angebote
- andere Angebote auf Anfrage



Räumlichkeiten zu vermieten :

Seminarraum 35m2

Ausstattung:

- barrierefrei
- Seminartische und Seminarstühle
- 10 x Yogamatten
- Klimaanlage
- interaktives Whiteboard
- dimmbare Beleuchtung
- Infrartheizung





Praxisraum1 13m2

Ausstattung:

- barrierefrei
- 3er Sitzgruppe
- Schreibtisch
- Infrartheizung
- Wlan
- Pflanzen





Praxisraum2 13m2

Ausstattung:

- barrierefrei
- 3er Sitzgruppe
- Schreibtisch
- Infrarotheizung
- Wlan
- Pflanzen



Zusätzliche Vorteile:

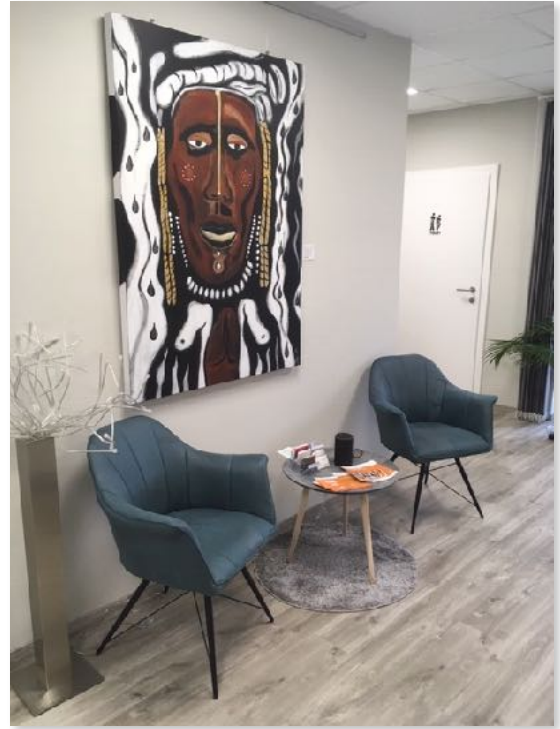
- großer einladender Wartebereich
- umweltbewusster und ökonomischer Neubau (Photovoltaik und E-Tankstelle)
- Wlan verfügbar
- bei Langzeitmieten kostenloser eigener Spind
- begrünter Außenbereich mit Biotop
- gratis Parkplätze unmittelbar und in der Nähe vorhanden
- Zug-Anbindung 1 Min (Bahnhof Söding)
- Autobahn-Anbindung 1 Minute (Abfahrt Söding-Mooskirchen, 15 Min von Graz entfernt)

und...

- synergetisches Arbeiten in multiprofessionellem Rahmen
- Zugriff auf multiprofessionelles Netzwerk
- besonders gut geeignet für Start in die Selbständigkeit und nebenberufliches therapeutisches Arbeiten
- Gemeinsames Entwickeln von Angeboten im psychologischen und psychotherapeutischen Bereich möglich

Weitere Impressionen:







Mietpreise TPZ - Söding 2018

	Therapieraum 1 (13m2)	Therapieraum 2 (13m2)	Seminarraum (35m2)
Einzelbuchungen (inkl. USt. 20%)			
1Stunde	X	X	18
1 Tag	96	96	126
1/2 Tag	54	54	90
Pro Monat (inkl. USt. 20%)			
Vormittags bis 13:30	84	84	X
Nachmittags ab 14.00	114	114	X
1Tag	150	150	X